



**CAMPUS
INNOVATION**
••••• 2014

Dossier de Presse Premier Campus Innovation Bouygues Construction

8 octobre 2014



**BOUYGUES
CONSTRUCTION**

Shaping a **Better Life**

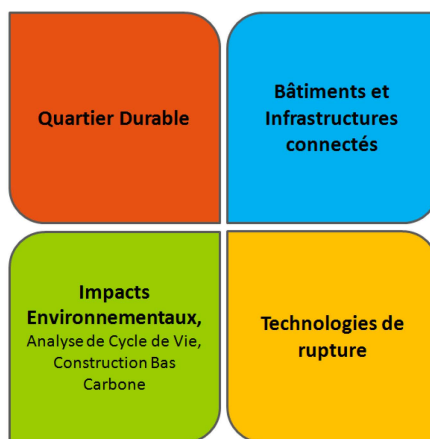
Une préoccupation de chaque instant

L'innovation est portée et déployée par l'ensemble des collaborateurs. Quelle que soit leur place au sein du Groupe, ils s'engagent pour trouver les moyens de rendre la construction durable et performante. Preuve de leur mobilisation : lors de l'édition 2014 du Concours Innovation de Bouygues Construction, près de 900 dossiers ont été déposés par près de 2 000 collaborateurs issus de tous les métiers et pays.

> Une logique partenariale de plus en plus affirmée avec l'open innovation

Pour répondre aux défis de la construction durable, Bouygues Construction développe l'open innovation : le Groupe innove avec des partenaires aux expertises complémentaires et multiplie les connexions avec ses parties prenantes : constructeurs, équipementiers, énergéticiens, industriels, universités... L'objectif : élaborer ensemble les solutions les plus pérennes. Concrètement, le développement R&D est réalisé par une équipe dédiée composée de collaborateurs et experts internes, ainsi que de partenaires industriels, académiques, PME, start-ups... Cette collaboration vise à améliorer en permanence les performances intrinsèques des matériaux utilisés et les techniques mises en œuvre.

Pour 2015, quatre thématiques globales d'open innovation ont été identifiées :



Des liens forts avec nos partenaires industriels

Parce que la performance des bâtiments et infrastructures dépend très largement de la qualité des matériaux utilisés pour les construire, les grandes entreprises et les PME qui produisent ces matériaux et en inventent de nouveaux sont de précieux alliés. Certains industriels accompagnent Bouygues Construction depuis plusieurs années dans la recherche de solutions performantes. Par exemple, Lafarge, partenaire depuis près de 10 ans, a aidé le Groupe dans la conception de bétons isolants, tel que le Thermedia 0.6. Avec Renault et Nissan, Bouygues Construction travaille à l'utilisation des batteries de véhicules électriques en seconde vie pour le stockage de l'énergie dans les bâtiments. **Le Groupe a également accompagné la société Techniwood dans le développement d'une nouvelle génération de panneaux préfabriqués en bois qui offrent une excellente performance thermique.**

Dialoguer avec les structures académiques et la société civile

Avec les communautés scientifiques, éducatives et académiques, Bouygues Construction tisse des relations de proximité basées sur le partage de savoirs et la réflexion prospective. En 2010, ce lien a abouti à la création de la chaire de recherche et d'enseignement dédiée à la construction durable et l'innovation – « Bâtir durable et innover » – en partenariat avec l'École des Ponts ParisTech, l'École Centrale Paris, Supélec et le Centre Scientifique et technique du Bâtiment (CSTB).

Réunissant les clients, partenaires et collaborateurs, le Club Construction Durable de Bouygues Construction propose une réflexion autour de l'anticipation des évolutions du marché et les moyens de faire progresser l'offre. Dans le prolongement de ces travaux, 2 think tanks thématiques ont été créés en 2013 : l'un sur la question du temps libre en ville, l'autre sur les nouveaux modes d'habiter dans le logement social.

Quelques innovations de Bouygues Construction à découvrir

ABC



ABC, le concept building de Bouygues Construction

Concentré d'innovations, le bâtiment ABC (Autonomous Building for Citizens) vise l'autonomie en eau, en énergies et l'optimisation de la gestion des déchets. C'est également un projet conçu pour répondre aux attentes des citoyens.

La « ville Bouygues Construction » en réalité augmentée

La réalité augmentée permet d'enrichir la réalité en y superposant des données et/ou images de synthèses via un média numérique (tablette, smartphone, lunettes 2.0...). La maquette de la ville imaginée par Bouygues Construction intègre les solutions du Groupe au service de la construction durable, de l'optimisation des performances énergétiques ou de la gestion des infrastructures.

La démonstration grandeur nature du « Jet-Snake »

Le « Jet-Snake » est un système d'inspection et de lavage de la tête de coupe des tunneliers et permet de contrôler l'ensemble des mollettes. Il prend la forme d'un bras poly-articulé capable d'entrer par un orifice de 180 mm de

diamètre dans la chambre d'abattage confiné à air comprimé. Il sera par exemple utilisé sur le chantier du tunnel sous-marin entre Tuen Mun et Chep Lak Kok à Hong Kong.

EasyDriver : la grue du futur

Plusieurs innovations sont développées sur les grues à tour afin d'aider à leur conduite. L'anémomètre prédictif permet par exemple d'anticiper les risques de fortes rafales de vent et d'arrêter la grue à temps. Un GPS permettra également à la grue de géolocaliser une charge.

Les simulateurs de conduite

Utilisés pour les tests d'embauche sur les grands chantiers en France et à l'international, ils permettent de vérifier les aptitudes et de donner les bases de la conduite des engins aux débutants.

Les drones

Bouygues Energies & Services, filiale de Bouygues Construction, propose à ses clients l'utilisation de drones pour les accompagner dans la réalisation et l'analyse de prises de vue aériennes. Le drone est notamment indispensable pour les projets d'inspection technique, de suivi de chantiers ou de relevés de terrain.



Quelques innovations des partenaires de Bouygues Construction



Le casque connecté de Colas

Colas Rail, filiale du groupe Bouygues, a imaginé, conçu et développé un casque de chantier 2.0 baptisé Oscar. Il est équipé d'un système de communication mains libres d'une autonomie de 10 heures, d'un système de détection de la présence de courants alternatifs à distance et d'un système d'éclairage LED pour un travail en tunnels par exemple.

Les panneaux solaires hybrides de DualSun

Ces panneaux solaires développés par la start-up DualSun avec le soutien de Bouygues Construction fournissent à la fois de l'électricité (photovoltaïque) et de l'eau chaude (thermique). Leur rendement inédit permet de produire deux à quatre fois plus d'énergie que des panneaux photovoltaïques standards. Dans le cadre de la rénovation de son siège social Challenger, Bouygues Construction a installé 180 panneaux DualSun (300 m²).

Techniwood : éco-construire autrement

Initié en 2010, le partenariat entre Bouygues Construction et Techniwood a contribué au développement d'une nouvelle génération de panneaux composites « bois/isolant » industrialisés ultra performants, baptisés Panobloc® et destinés à la construction et à la réhabilitation de bâtiments. Ce projet très innovant, qui fait l'objet de 9 brevets, est une réalisation 100% française et une première mondiale dans la préfabrication industrielle de panneaux.

En lui fournissant des chantiers pilotes, comme celui du renouvellement urbain du quartier Pays de France à Reims et celui de l'éco-quartier Eikenott à Gland en Suisse, Bouygues Construction a accompagné Techniwood dans la conception de solutions Panobloc® et dans l'obtention d'avis techniques en France, auprès du CSTB (Centre Scientifique et Technique du Bâtiment), et en Suisse.

Entreprises 74

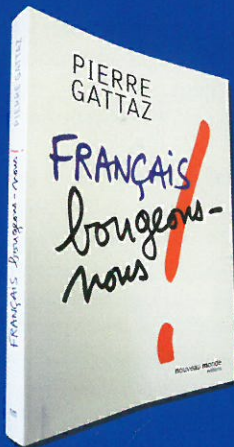
n°126

Novembre 2014

Lettre d'information
du MEDEF Haute-Savoie et de la CSM de la Haute-Savoie

A lire ...

Nous sommes abreuvés d'informations. Elles se succèdent à un rythme fou qui ne permet plus d'avoir une approche globale sans être caricaturé. L'écrit retrouve toutes ses vertus...



Désormais président du MEDEF, Pierre Gattaz poursuit sa route de manière déterminée, mené par une seule obsession : la croissance et la création d'emplois.

Dans cet essai bref et percutant, il présente son projet pour la France et défend énergiquement la mise en place d'un nouveau modèle économique et social bâti autour de l'entreprise, seule voie possible pour relancer la croissance et briser ainsi le cercle vicieux du chômage. Pour lui, l'heure n'est plus aux affrontements idéologiques et aux clivages de tous bords, mais au pragmatisme et à l'unité nationale. Les solutions proposées par Pierre Gattaz s'inscrivent ainsi dans un plan d'ensemble ambitieux, permettant de travailler tous les aspects de la compétitivité.

Pierre Gattaz veut faire évoluer les mentalités : l'entreprise ne doit plus être suspecte mais valorisée et encouragée à tous les niveaux.

P2 ACTUALITÉS - ÉVÈNEMENTS

Tour de France de la transmission d'entreprise

Bien vendre son entreprise... malgré la crise

Tribunaux de Commerce : élections 2014

ADEFIM 74 : changement de direction

P3 ACTUALITÉS - ACTIONS

6^{ème} édition du Forum départemental du Club DP3 :

édition réussie au Lycée Germain Sommeiller

Semaine pour l'Emploi : le MEDEF Haute-Savoie, la CSM et l'ADEFIM 74 fortement impliqués

VAE : le MEDEF Haute-Savoie poursuit son action

P6 FORMATIONS

Le CFAI, à l'heure de l'éco-responsabilité

Tétrás : remise des diplômes et certifications

Le Pro Pulsion Tour : sensibiliser les jeunes à l'industrie

P7 VIE DES ENTREPRISES | RENCONTRES

Alpes Contrôles inaugure deux nouveaux bâtiments à énergie positive

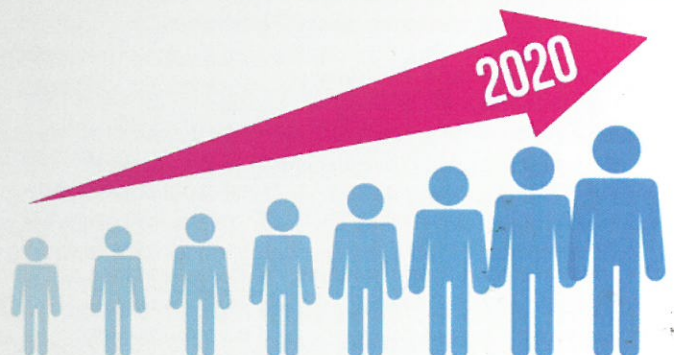
REBOUL investit fortement pour son développement

Techniwood : un produit innovant fortement récompensé

METALINOX, à la pointe de la technologie

Leztroy, certifiée ISO 14001 : 2004

P4/5 DOSSIER - **1 MILLION D'EMPLOIS...
C'EST POSSIBLE !**



ALPES CONTRÔLES inaugure deux nouveaux bâtiments à énergie positive

Créée en 1988, par Michel Vignoud, Alpes Contrôles intervient dans les domaines du contrôle technique de construction, de la coordination sécurité et protection de la santé, de la vérification périodique réglementaire en exploitation, de l'environnement, des diagnostics immobiliers, du classement des établissements hôteliers, de la certification biologique et de la formation technique et réglementaire.

Avec la construction de deux nouveaux bâtiments à énergie positive, Alpes Contrôles affirme sa responsabilité en faveur d'un développement respectueux de l'environnement.

Jeudi 6 Novembre, Alpes Contrôles a inauguré son deuxième bâtiment à énergie positive de 1900 m² situé au Parc des Glaisins sur la commune d'Annecy-le-Vieux, il abrite son siège social et son agence locale. Il s'agit pour le Président - Fondateur d'Alpes Contrôles, Michel Vignoud, de faire face "à la croissance des besoins et des effectifs" ainsi qu'à la création "de nouvelles activités".

La petite entreprise individuelle des débuts est en effet devenue une PME prospère qui enregistre une croissance moyenne de 5 % par an et qui s'appuie sur une trentaine de sites répartis dans toute la France, placés sous la direction

d'Arnaud Busquet, directeur général depuis le 1er Juillet 2014.

Un mois auparavant, jeudi 25 Septembre, c'est près de 150 personnes (élus locaux, clients, fournisseurs) qui étaient réunies pour participer à l'inauguration des bâtiments d'Alpes Contrôles situés sur la commune d'Ayze.

Ces nouveaux locaux abritent une agence spécialisée en contrôle technique, coordination sécurité et protection de la santé et vérification périodique réglementaire ainsi qu'un centre de formation dédié aux formations techniques et réglementaires (habilitation électrique, CACES, sécurité-incendie...).

Ces nouveaux bâtiments, se veulent à la pointe dans les domaines du confort et de la qualité environnementale, deux des domaines d'expertise d'Alpes Contrôles. Ils offrent des performances énergétiques supérieures aux bâtiments à énergie positive.

En effet, ils sont équipés de ventilation à double flux, qui permet une meilleure qualité de l'air et la maîtrise des déperditions calorifiques. Un système de pompe à chaleur qui assure le chauffage en



période hivernale et le rafraîchissement en période estivale.

La production d'énergie est assurée par l'installation de panneaux photovoltaïques. Et enfin, l'eau de pluie récupérée alimente les sanitaires.

Avec ces nouveaux bâtiments, "nous allons bien au-delà de la réglementation thermique 2012, confirme Michel Vignoud, nous dépassons même les règles qui seront fixées dans la RT 2020. Ce sont des bâtiments à énergie positive, c'est-à-dire qu'ils feront plus que compenser les dépenses d'énergie engendrées par le chauffage, l'éclairage ainsi que par nos activités informatiques... Il s'agit d'une vitrine de notre savoir-faire."

Contact : Arnaud Busquet, Directeur Général
04 50 64 06 75 – abusquet@alpes-contrôles.fr

REBOUL investit fortement pour son développement



La société REBOUL sas, 107 salariés, spécialiste de la fabrication d'emballages en métal haut de gamme, pour la cosmétique et le luxe, vient de prendre possession d'un bâtiment ultra-moderne de 7000 m², situé dans le nouveau Parc Altaïs, à quelques kilomètres de son ancienne usine de Cran Gevrier.

Moins d'un an après le rachat de la société par la holding Vacheron Industries, tout est mis en place pour redonner à l'entreprise sa position de leader sur le marché du packaging métal.

Son expertise reconnue depuis sa création en 1921 dans la conception et la fabrication de pièces en métal haut de gamme, et en particulier sa maîtrise de l'emboutissage profond, lui permet de répondre aux demandes de composants métal complexes. Au fil des ans REBOUL sas a complété son savoir-faire en intégrant, l'injection plastique, le laquage, la tampographie, la

sérigraphie et enfin l'assemblage, pour la réalisation de produits finis complets.

REBOUL sas compte parmi ses clients historiques les plus grands noms du luxe. L'entreprise réalise entre autre les packagings pour les rouges à lèvres ALLURE et COCO CHANEL, le Rouge Automatique de GUERLAIN, le Touche Eclat de Saint-Laurent et d'autres produits haut de gammes.

En plus de la construction du nouveau site, près de 8 millions d'euros ont été investis dans l'outil de production: les dix presses d'emboutissage ont été entièrement rénovées, deux nouvelles presses sont en cours de livraison, l'ancien procédé de dégraissage au perchloréthylène a été remplacé par une machine ultra moderne fonctionnant à l'alcool, une station de polissage entièrement automatisée d'une cadence de 3600 pièces/heure et occupant une surface de 250 m² a également été mis en place. Les systèmes informatiques ont également été modernisés : mise en place d'une gestion de production par SAP et d'une comptabilité SAGE 1000.

Avec ces récents atouts, les nouveaux dirigeants de la société comptent ainsi redynamiser REBOUL sas et poursuivre le développement de l'entreprise.

Contact : Sandrine Brechon - 04 57 09 02 00 – sandrine.brechon@reboulsas.com

TECHNIWOOD : un produit innovant fortement récompensé

Installée sur l'ancien site de l'entreprise Salomon aux côtés du Pôle Excellence Bois et inaugurée en novembre 2012, l'entreprise Techniwood fabrique des panneaux de bois pour l'habitat, les bâtiments tertiaires et le collectif. Employant déjà plus de 40 personnes sur les 150 prévues d'ici trois ans et ayant un chiffre d'affaires multiplié par trois cette année, elle accélère fortement son développement grâce à son produit innovant, le Panobloc.

En effet, Panobloc® est un treillis structural, composé de lames de bois croisées à 90° et décalées intégrant des bandes d'isolants de façon totalement paramétrable en fonction des performances attendues (thermique, feu, résistance mécanique, acoustique...). Ce nouveau panneau bio-sourcé, destiné à la construction et à la réhabilitation de bâtiments durables, rencontre un fort succès confirmant ainsi ses atouts : gain économique avec un produit totalement industriel intégrant en usine tous les composants (menuiseries, parements, occultations...), gain sur les délais de fabrication et de mise en œuvre, gain sur la surface des bâtiments, diminution

des nuisances chantiers, gain de 30% sur la performance thermique et environnementale...

Plusieurs partenariats ont de ce fait démarrés avec de grands groupes du BTP. Des chantiers importants de construction et rénovation de bâtiments pour des bailleurs sociaux en régions Rhône

Alpes et Parisienne viennent d'être signés (dont la rénovation en milieu occupé de trois opérations de 70, 150 et 560 logements avec des performances thermiques BBC et passives).

Récompensée en moins de dix-huit mois par sept distinctions dont le trophée d'Or Innovation Batimat en 2013, Techniwood a levé, le 30 juin 2014, 5M€ auprès du fonds d'investissement Electranova Capital, géré par Iinvest Partners en partenariat avec EDF. Ces éléments soulignent la reconnaissance du marché et des acteurs spécialisés dans la construction durable.

L'objectif de cette levée de fonds est d'accompagner la montée en puissance



techniwood
L'innovation nous construit

en France et son déploiement commercial à l'international.

De nouveaux développements sont en cours notamment la conception de bâtiments tout bois de grande hauteur (Techniwood a remporté un appel à projet Européen pour la construction d'un îlot résidentiel de 90 logements tout bois dont un bâtiment de 7 étages pour la Communauté Urbaine de Strasbourg) et l'intégration des fluides en usine permettant ainsi une installation très simple et de grande qualité du panneau fini.

Contact : Daniel Coulon - 04 50 69 55 50
www.techniwood.fr

METALINOX, à la pointe de la technologie

Métalinox est implantée à Seynod depuis plus de 30 ans. Le cœur d'activité de l'entreprise est la métallerie-serrurerie pour l'industrie, le bâtiment et l'agencement, principalement pour des clients professionnels sur le bassin annécien, et la pièce unitaire ou la petite série. La transmission de l'entreprise en 2006, du créateur Michel GIULIETTI à son fils Christophe, a insufflé une nouvelle stratégie misant sur la modernisation du parc machines et la réactivité du traitement des commandes. Ceci s'est traduit, en novembre 2013, par l'acquisition d'une machine jet d'eau 5 axes de marque LDSA. Cette technologie a l'avantage d'apporter la qualité et la précision de découpe, ainsi que la souplesse d'utilisation pour la coupe de différents matériaux, tels que l'aluminium, le cuivre, l'inox, les différents aciers, le bois, le plastique, le verre...

Outre un parc machines diversifié- Découpe jet d'eau 4000 x 3000 en 5 axes - Rouleuse en 3000 x 6mm - Guillotine 4000 x 5mm et presse plieuse numérique 4000 x 200t - Scie à ruban - Encocheuse - Poinçonneuse-, Métalinox s'est doté d'équipements de DAO/GPAO (format autocad/solidworks), d'une cabine de peinture et de moyens de soudure variés (TIG, MIG et Arc).

L'entreprise qui s'appuie sur un réseau de fournisseurs spécialisés pour répondre à tous types de demandes, s'est fixé l'objectif d'allier l'efficacité de l'industrie à la hauteur des savoir-faire artisanaux.

Site internet pour de plus amples renseignements : www.metalinox74.fr



Contact : Christophe Giulietti - 04 50 69 14 30 - contact@metalinox74.fr

Brève entreprise

Leztroy, certifiée ISO 14001 : 2004

L'entreprise Leztroy, basée à la Roche-Sur-Foron et qui fabrique, vend et livre des repas destinés à la restauration collective a été certifiée ISO 14001 : 2004, ceci suite à un audit AFNOR Certification qui a validé son Système de Management Environnemental. L'obtention de cette certification est la reconnaissance de son engagement et de ses efforts en matière de management environnemental.

Cette démarche d'amélioration continue pour minimiser ses impacts environnementaux vient appuyer sa stratégie et ses convictions en matière de développement durable.

LES LEVIERS D'INNOVATION

Produire et optimiser les procédés

Les adhérents ont la parole

Dominique PELISSIER, vice président de l'entreprise Techniwood répond à nos questions.



QU'EST-CE QUE LE SYSTÈME PANOBLOC ?

Panobloc est une nouvelle génération de produit conçu et fabriqué par Techniwood, dont les propriétés s'inscrivent complètement dans la démarche de construction durable.

Grâce à son système d'assemblage très simple d'utilisation, Panobloc va être le premier mur de panneau à garantir la performance thermique de manière contractuelle. Les panneaux sont fabriqués sous forme de plis. Chaque pli est composé d'une alternance de lames de bois et de bandes d'isolants. Le nombre de lames de bois est ajusté pour chaque panneau en fonction des performances souhaitées (mécaniques, feu, thermiques...) que devra supporter le panneau Panobloc. Les panneaux peuvent être par exemple constitués de 5 plis, contenant 2 plis intérieurs isolés en laine de verre et 3 plis extérieurs isolés en laine de roche. Tout dépend des besoins des clients.

COMMENT LE DÉVELOPPEMENT S'EST-IL PASSÉ ?

RACONTEZ-NOUS LE PROJET.

Il y a eu 4 ans de R&D et 2 ans de mise au point du process industriel. Le projet a été initié par deux inventeurs. Et c'est un concept 100% français, avec l'appui d'entreprises françaises, principalement des PME. Le projet a été accompagné et labellisé en 2012 par le pôle - accepté à un appel à projets

OSEO, il a obtenu une aide de près de 20% du budget total. D'autres développements sont actuellement en cours, pour lesquels le pôle apporte son expertise.

EN QUOI CE SYSTÈME EST-IL RÉVOLUTIONNAIRE ?

Avec 9 brevets et 25 innovations, totalement made in France, PANOBLOC® est très innovant et en rupture avec les systèmes existants. Il représente la nouvelle génération industrielle de systèmes constructifs bois intégrant la dernière technologie de panneaux CLTi (Cross Laminated Timber with insulation). C'est le seul produit panneau bois sur le marché aussi abouti :

- Matériau composite intégré industriellement sans aucun pont thermique (aucune membrure traversante, pas de pose d'isolant sur chantier), garantissant performances et tenue dans le temps
- Système constructif global homogène favorisant la mixité des matériaux
- Process totalement industriel sous assurance qualité, intégrant une préfabrication maximisée, gage de qualité supérieure, constante et réduisant les coûts d'exploitation et une pose simplifiée
- Panneaux paramétrables au niveau de ses performances
- Produit éco conçu, très évolutif et précurseur, anticipant les futures réglementations par simple paramétrage.

DES PROCÉDÉS DE PRODUCTION OPTIMISÉS, UN CONCEPT RÉSOLUTION INDUSTRIEL :

Toute la fabrication du système PANOBLOC se fait sur une chaîne de production entièrement automatisée. Par conséquent, aucune intervention manuelle n'est nécessaire. Cela permet une diminution de délai de chantiers et des coûts d'exploitation. Les bandes d'isolant intégrées industriellement et la qualité constante de la paroi globale permettent d'optimiser les performances thermiques, feu et acoustiques et diminuent notre impact environnemental. A terme pour améliorer notre démarche qualité, nous envisageons d'impliquer des architectes en amont de nos projets afin d'optimiser le processus de développement de nos produits. A l'avenir, nous souhaitons développer des chantiers totalement verts. Au regard de notre ambition qui consiste à nous positionner comme pionnier de la conscience écologique en s'affirmant comme référence de la construction durable, de la performance énergétique et de l'excellence industrielle.

L'obtention du trophée Or Innovation au salon Bâtimat consacre le caractère innovant de ce produit.

HORS
SÉRIE

CIDB

Centre d'information et de documentation
sur le **Bruit**

magazine

écho bruit

Le magazine de l'actualité de l'environnement sonore

CENTRE D'INFORMATION ET DE DOCUMENTATION SUR LE BRUIT

Numéro Hors-série



L'ÉTAT DE
L'ENVIRONNEMENT
SONORE

Un marqueur de notre qualité de vie

ÉDITION 2011-2014



Innovations technologiques

synergies que réside l'innovation en conception de matériaux que dans l'apparition de matériaux plus performants en acoustique. Mais le vrai défi qui se présente aujourd'hui dans le bâtiment, neuf comme ancien, est de prendre en compte la dimension acoustique dans la conception des solutions de construction ou de rénovation. Améliorer les performances à la fois thermiques et acoustiques devient le fer de lance du marché. Pour le CSTB et les experts en acoustique, l'optimisation des solutions constructives ne peut se faire sans une vision d'ensemble.

Les matériaux biosourcés, une filière en voie de développement.

Les matériaux biosourcés, tels que la paille ou la laine de mouton, représentent un segment de marché en France encore marginal. Faute de certifications, de mesures comparables et de recul par rapport à leur entrée sur le marché de l'éco-construction, ces matériaux souffrent dans l'ensemble d'un manque de repères techniques pour faire partie actuellement des solutions constructives courantes.

Il y a quelques années, le CSTB s'est cependant penché sur les performances acoustiques de certains matériaux tels que le chanvre, le lin, les plumes de canard, les fibres de bois ou la ouate de cellulose, et a pu mettre évidence que leur utilisation sous certaines conditions de mise en œuvre était très intéressante.

Par exemple, en ce qui concerne le remplissage de cloison, le CSTB a montré que la laine de roche et les plumes de canard offrent un confort acoustique équivalent.

Métisse, l'isolant thermique et acoustique en coton recyclé issu des vêtements de seconde main collectés par le réseau Le Relais d'Emmaüs, figure parmi les 30 finalistes du prix « 1000 pionniers qui changent le monde ».

Pas de révolution mais de nombreuses évolutions dans les systèmes constructifs

Interview de Jean-Baptiste Chéné, responsable de la division Acoustique des systèmes et des matériaux au CSTB.

« Au niveau de la correction acoustique, deux tendances principales ont émergé récemment. La première a consisté à faire disparaître les trames qui accompagnent généralement le traitement acoustique des plafonds afin de rendre l'ensemble plus esthétique, et la deuxième à développer des systèmes d'îlots acoustiques qui allient esthétique, confort d'été et performances acoustiques. Le système suisse Baswaphon, lauréat des décibels d'Or 2009, illustre la première tendance. Avec une épaisseur de 30 mm minimale, Baswaphon est une surface acoustique absorbante, lisse et sans joint qui peut être posée indifféremment sur des plafonds, des murs ou des voûtes. Ainsi, à travers son application, le confort acoustique et les exigences d'une architecture contemporaine et minimaliste sont maintenus.

Sur ce même créneau, la société Rockfon a plus récemment développé le produit Mono Acoustic. Dans la famille des îlots acoustiques suspendus, de nombreux industriels ont mis sur le marché des produits intéressants. Parmi eux, citons en exemple la société Ecophon qui propose des modules flottants pour toutes sortes d'environnements sonores. Suspendues à un plafond comme des baffles ou encore fixées aux murs, les unités acoustiques offrent une solution adaptée à chaque cas et créent des univers créatifs et innovants sans détériorer significativement

le confort d'été. Dans le domaine de l'isolation aux bruits intérieurs, les plaques de plâtres ont suivi des évolutions significatives. Citons par exemple les plaques acoustiques des sociétés Placoplâtre, Knauf et Siniat, qui présentent un bon compromis entre la masse surfacique et la rigidité dont dépendent les performances acoustiques d'une cloison. Autre tendance à noter dans ce segment de marché, le principe de « plaque feuilletée », utilisé à l'origine pour les vitrages, est appliqué aux plaques de plâtres. Là aussi les trois entreprises Placoplâtre, Knauf et Siniat proposent des produits particulièrement intéressants. En ce qui concerne les parois extérieures, notons une évolution majeure avec les produits Panobloc® de Techniwood. Il s'agit de panneaux en bois massif contrecollés et fabriqués par pli, chaque pli étant composé de lames de bois et de bandes d'isolants. Le nombre de plis et la nature des bandes d'isolants des panneaux dépendent des performances acoustiques et thermiques de l'espace à isoler.

Dans le domaine des sous-couches de planchers, l'évolution se situe essentiellement au niveau des certifications, faute de révolution d'un point de vue technologique.

Innovation majeure cependant à noter du côté des panneaux de véranda. Alors que jusque-là les vérandas étaient des espaces difficiles à vivre les jours de pluie, elles deviennent des pièces à vivre à part entière grâce à de nouvelles technologies. La société Psi-isosta, précurseur dans le domaine, propose en effet des structures de toits de véranda ayant de bonnes performances d'isolation acoustique. »

Yves VANDEWALLE

Vice-président du Conseil général des Yvelines

Président du PNR de la Haute Vallée de Chevreuse

14 octobre 2014

Faire des économies dans l'habitat social grâce à la construction bois



Le projet MIX3B est l'un des lauréats de l'appel à projets du Conseil Général sur l'éco-construction. Il est porté par Bouygues Bâtiment Habitat Social et la PME Techniwood, basée à Rumilly. Trois brevets ont été déposés.

Le procédé consiste à réaliser les murs extérieurs d'un immeuble en panneaux de façade à ossature bois (Panobloc Techniwood), préfabriqués en usine. Sur un immeuble-type de 60 logements, la qualité de réalisation est meilleure, les délais de construction sont réduits d'environ 2 mois et l'économie globale est estimée à

25.000€ par an sur un cycle de vie de 50 ans. Le bâtiment à énergie passive consomme 5KW/m2/an.

Plusieurs projets sont en cours de réalisation, à Strasbourg (projet Ziegel Wasser réalisé par Pertuy Construction et Techniwood) et à Saint Denis ZAC de la Montjoie.

L'intérêt général de ce projet est triple :

- 1) La performance environnementale,
- 2) La réduction importante des charges pour les locataires,
- 3) Par voie de conséquence, une meilleure solvabilité des locataires pour les bailleurs sociaux.





L essentiel de la semaine

Publié par Les journalistes de Traces Ecrites News, le 09 décembre 2014

ECO)BREF. O'Sitoit va implanter une usine de panneaux isolants en Côte-d'Or. Interval va investir 12 millions d'€ en Haute-Saône. Defymed, Biotech d'avenir Grand Est. Cleia remporte un contrat de 17,5 millions d'€ au Kazakhstan. 320 emplois menacés chez Alstom Belfort ? 72 "usines du futur" en Champagne-Ardenne. Dijon Céréales entre au capital de Centre Bio. Besançon parie toujours sur le luxe. De nouveaux financements pour le très haut débit en Haute-Saône.

O'Sitoit va implanter une usine de panneaux isolants en Côte-d'Or.



La cité du bâtiment responsable qu'O'Sitoit implante à Aiserey (Côte-d'Or), en attendant une usine d'assemblage de panneaux de façades dans la commune voisine de Brazey-en-Plaine. ©O'Sitoit.

A peine deux ans après son installation en Côte-d'Or, le savoyard **O'Sitoit (/actualite/ositoit-sinstalle-en-cote-dor-30070)** peaufine le projet d'implantation d'une usine d'assemblage de panneaux isolants conçus par Techniwood (Rumilly, Haute-Savoie), sur la friche industrielle de Brazey-en-Plaine, dans le même département. Baptisé Panobloc®, ce système constructif breveté associe un treillis de lames de bois et de bandes d'isolant pour former un panneau de façade prêt à poser et équipé des menuiseries. Le projet d'O'Sitoit ajoute à la façade préfabriquée les réseaux électriques, aéroliques et hydrauliques.

Bruce Febvret, gérant d'O'Sitoit (1,5 million d'€ de chiffre d'affaires, 14 salariés) l'a annoncé la semaine dernière à Dijon, au forum du cluster **GA2B (/actualite/une-offre-47460)**. En attendant d'apporter davantage de précisions en février ou mars 2015, le chef d'entreprise se concentre sur un autre projet, celui de la "cité du bâtiment responsable". Sur son site d'Aiserey, il édifie un show-room de 170 m². Copié-collé de ce qu'il a réalisé en Haute-Savoie, ce lieu présente à la fois au grand public et aux professionnels (maîtres d'ouvrage et maîtres d'oeuvre), toutes les solutions techniques pouvant parvenir à l'énergie positive.

HORIZONS

SOMMAIRE

- ACTUALITÉS p 2 à 12
- MATÉRIEL p 13
- ENTRE NOUS p 14
- SÉCURITÉ p 14 à 16

Editorial



Un soleil bien sombre

Je pense à cet oxymore en ce début d'année 2014.

Notre groupe se porte bien, ... la France va mal ;

Notre effectif à 1200 collaborateurs n'a jamais été aussi important, ... tout comme le chômage dont la courbe ne s'est pas inversée ;

Nos résultats progressent, ... les déficits publics s'envolent ; Notre endettement se réduit fortement, ... la dette de la France dépasse désormais 2000 milliards d'euros ;

Nos achats de matériels ont franchi l'année dernière les 10 millions d'euros, ... au niveau du pays l'investissement, gage de nos activités de demain, est en panne.

Je reste optimiste pour notre groupe, et fier de nos réalisations, à découvrir pour partie dans cet Horizons, ... et bien pessimiste pour notre pays.

Ce beau soleil au cœur d'une météo pluvieuse me conduit à vous souhaiter une bonne année au milieu d'un authentique arc en ciel !

Frédéric Charbon

RAVE

Evénement



MODERNITÉ Pascale FLEURY

Je permets à 73,52% des effectifs du groupe Rave d'exercer leur métier, je porte encore souvent la couleur préférée des petites filles, depuis 22 ans les plus chanceux peuvent se vanter d'avoir toujours 12 de mes points, ... Qui suis-je ? Vous m'avez reconnu ; je suis le permis de conduire !

Oui, mais en 2013 j'ai changé.

Je me suis modernisé en application d'une Directive Européenne de 2006 qui prévoit :

■ *la création de nouvelles catégories de permis : un groupe C (C1 et C) pour le transport de marchandises et des extensions pour les remorques avec la lettre E (C1E et CE),*

■ *la modernisation des contenus pédagogiques et des examens avec un système de points validant la maîtrise, l'autonomie et la conscience du risque dans les domaines suivants : connaissance et maîtrise du véhicule, appréhension de la route, partage de la route avec les autres usagers, conduite économique et respectueuse de l'environnement, courtoisie,*

■ *et à compter du 16 septembre, la mise en production des permis de conduire sécurisés, au format « carte de crédit ».*

Depuis septembre d'ailleurs, le conducteur ne pouvait plus conduire après la date de validité indiquée sur son permis de conduire, même s'il avait passé la visite médicale obligatoire.

De plus, il doit aller chercher son permis en Préfecture, et comme la production des permis de conduire est confiée à l'imprimerie nationale, les délais sont longs, longs, ...

.... avec le risque de se trouver dans l'impossibilité de conduire parce que le nouveau permis n'est pas arrivé.

Heureusement, fin 2013, le Ministère de l'Intérieur a rédigé une instruction permettant de continuer à conduire après l'échéance du permis si le conducteur peut présenter son permis périmé et l'original de l'avis médical.

En tout état de cause, pour éviter ces désagréments, il convient d'anticiper la date de passage de visite médicale de 3 mois par rapport à la date d'échéance et d'être attentif à la liste des pièces à joindre à la demande de permis de conduire, ... donc de travailler !

Je vous souhaite à tous « une bonne route 2014 » !



La fin de l'année 2013 restera marquée pour Rave S.A. par le démarrage d'un nouveau client : Techniwood.



Techniwood fabrique des panneaux en bois isolant pour la construction de maisons préfabriquées. Il s'agit d'un nouveau procédé basé sur la mise en place d'une ossature bois garnie par le croisement de différentes couches de laine de verre, de laine de roche ou d'un autre isolant. La production est située dans les anciennes usines Salomon à Rumilly (74) où ont été installées deux chaînes d'assemblage et de collage neuves.

La société fait partie du groupe Ecologia qui est une référence dans la filière bois sur la région Rhône Alpes.

Après plusieurs rendez vous, Rave a su proposer et mettre en valeur sa plus-value technique auprès de ce prospect en phase de démarrage de production.

Le Directeur Logistique du site avait beaucoup d'interrogations tant au plan de la manutention de ses pro-

duits que de leur transport. Nous avons du faire valoir notre expérience sur des trafics similaires et le rassurer dans ses choix.

Rave Sa a donc transporté la toute première commande d'envergure de Techniwood, soit : plus de 100 panneaux à livrer directement sur le chantier de construction en Suisse. L'équipe de Techniwood avait beaucoup misé sur ce premier gros chan-



tier et la pression était très forte ! C'est ce nouveau défi, avec une obligation de résultat, que nos équipes techniques ont su relever avec brio ; un grand merci en particulier à Bruno Durand et Jean-Luc Paris ! De mi-novembre à mi-décembre,

morques Langendorf avec pré-chargement des panneaux)

Fort de cette première expérience réussie, nous espérons dans un avenir très proche développer un partenariat étroit avec Techniwood ; plusieurs projets sont actuellement en discussion, dont nous ne manquerons pas de vous parler dans un prochain numéro.

A moyen terme, l'usine de Rumilly est destinée à monter progressivement en cadence, d'autant plus que Techniwood vient de décrocher le «Trophée Or de l'Innovation» Bati-mat 2013.

A nous de les accompagner au mieux dans leur aventure !



nous avons effectué des navettes entre Rumilly et le chantier situé en Suisse en matériel spécifique (re-

Des économies pour le client, des parts de marché pour l'entreprise !

Le 12 décembre 2014



La transition énergétique offre aux entreprises la possibilité de gagner des parts de marché sur le segment de la maîtrise de l'énergie. Elles ne vendent plus seulement un produit mais un bouquet de services intégrés. Illustrations avec quelques exemples



Diversification, innovation, marché de niche ou marché de masse, plusieurs voies sont possibles pour percer sur les marchés de la transition énergétique. Des entreprises du bâtiment, de la mobilité et aussi du secteur tertiaire ont de très belles initiatives qui concourent à faire faire des économies au client final et à augmenter leurs parts de marchés !

Des économies dans le secteur du bâtiment

Le bâtiment est le premier domaine d'activité mis en avant dans le projet de loi sur la transition

énergétique et le logement son terrain de jeu. Il offre des angles multiples pour s'attaquer aux économies d'énergies.

Certaines entreprises ont saisi la balle au bond et s'illustrent déjà dans ce domaine. **Dès la conception du bâtiment**, les entreprises qui se positionnent sur la construction ou la rénovation du bâti proposent des solutions d'économies, **sur l'enveloppe et l'installation d'énergies renouvelables**.

Une entreprise telle que **Baoène (35)**, (Bâtiment optimisé en énergie), réalise des travaux de rénovation, d'extension ou de construction **tout en améliorant ou en pensant dès le départ un habitat où l'énergie est optimisée**. Dans le cadre d'une **offre intégrée**, l'entreprise propose une construction ou une rénovation avec un **contrat de construction et un engagement de performance thermique**. Lors de la construction des entreprises telles que Xelis, Techniwood, Josse, Dualsun, Armorgreen, Cavac, proposent une nouvelle offre de matériaux, ou matériels, parfois grâce à une diversification aval de leurs activités.

Quelques éclairages sur ces entreprises :

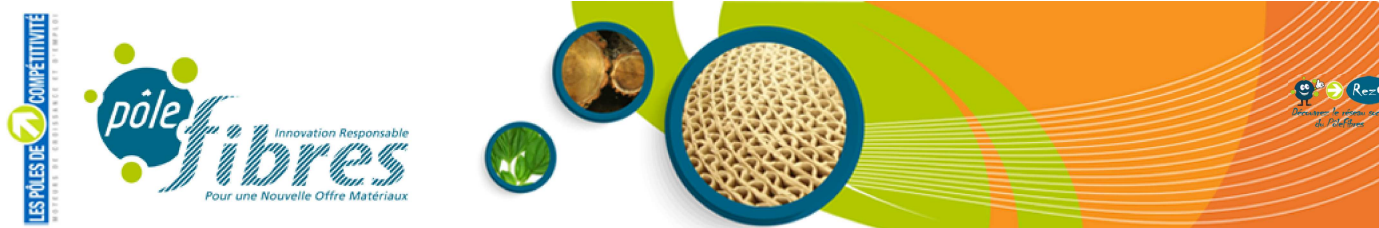
Xelis (35) a mis au point un système constructif innovant le Thermibloc® constitué de blocs à bancher « bois ciment » qui intègre l'isolant.

Techniwood apporte sur le marché Panobloc® un **nouveau système de panneau de construction** préfabriqué en usine. Constitué d'un treillis de lames de bois croisées et décalées et d'un remplissage isolant adapté, il garantit des performances thermiques, étanchéité au feu, étanchéité à l'air, etc...

Josse (22) a **diversifié son activité** en développant une brique de cloisonnement en terre crue, qui cumule les deux avantages physiques du stockage de chaleur (massique et à changement de phase). Une solution intelligente à l'efficacité énergétique des bâtiments.

Dualsun **a mis sur le marché un panneau solaire hybride** de nouvelle génération qui fournit à la fois de l'électricité (**photovoltaïque**) et de l'eau chaude (**thermique**) pour les logements, qui **répond aux nouvelles réglementations thermiques (RT 2012)**, et transforme les logements en bâtiments à énergie positive (**BEPOS**).

Ce produit propose d'utiliser la chaleur dégagée par les cellules photovoltaïques pour chauffer l'eau de la maison et améliorer le rendement des cellules (gain potentiel de 5% à 15% par un refroidissement adapté).



POLE DE COMPETITIVITE

LA VIE DU PÔLE

NOS SERVICES

LES PROJETS

REJOIGNEZ-NOUS

PRESSE

Retour sur le Show Room « Grands groupes cherchent matériaux innovants »

le 1 décembre 2014 |

ACTUALITÉS

Une vingtaine de personnes se sont réunies jeudi 13 novembre à Paris, à l'occasion du Show Room « Grands groupes cherchent matériaux innovants » organisé par le pôle de compétitivité Fibres en partenariat avec Pacte PME.

L'objectif du Show Room était de valoriser les matériaux innovants développés par les adhérents du Pôle auprès de grands donneurs d'ordres afin d'initier des partenariats commerciaux.

5 matériaux innovants ont été présentés à l'occasion du Show Room :

- **Les compounds de fonte de bois Woodcast®** développés par l'entreprise PlastiFibre basée à Grange-sur-Vologne (88)
- **Le tour à bois Tobit®** permettant l'usinage par fraisage épicycloïdal multidirectionnel de poteaux ou poutres en bois brut ou lamellé-collé développés par l'entreprise SIIMO (Société d'Innovation et d'Ingénierie en Machines-Outils – Marly 57)
- **Pulgreen® un bio-matériau innovant** composé de fibres végétales longues. Mis en œuvre par le procédé de pultrusion, il permet la fabrication en continu de profils structuraux, isolants et légers. Pulgreen® est développé par la société Innobat située à Clapiers (34)
- **Panobloc® un panneau composite « bois/isolant »** pour la construction et la réhabilitation des bâtiments durables développé par l'entreprise Techniwood (Nomexy-88)
- **Le traitement et la caractérisation des fibres d'Alfa** pour des applications

[Retour à la liste des actualités](#) >



RETOUR SUR LA RENCONTRE 360° « PRÉFABRICATION : CONSTRUIRE PLUS, MIEUX ET MOINS CHER ? »

Publié le 01/10/2014

Tweeter 0

J'aime Partager 0

0

Accueil > Actualités > [RETOUR SUR LA RENCONTRE 360° « PRÉFABRICATION : CONSTRUIRE PLUS, MIEUX ET MOINS CHER ? »](#)

Le 23 septembre dernier, Novabuild organisait sa 3ème Rencontre 360°, sur le thème

« Préfabrication : construire plus, mieux et moins cher ? »,

débrief de ce rendez-vous important.

Organisée dans le cadre de la [Green Building week](#) qui se déroulait du 22 au 26 septembre, cette rencontre était l'occasion pour NOVABUILD, de poursuivre sa mission : « Préparer demain ». Les enjeux de la préfabrication et la compatibilité du terme « industrialisation » avec les activités de la filière du BTP sont à l'ordre du jour dans notre secteur.



Pour commencer cette manifestation, **Laurent AUBERTIN**, Directeur des opérations du [Pôle de compétitivité EMC2](#), faisait le tour des techniques avancées de productions et démontrait ainsi le lien entre industrie et bâtiment, réelle source d'innovation et d'opportunités. Un large panel d'exemples concrets de défis technologiques furent présentés : l'intégration de nouveaux matériaux, l'utilisation de la machine intelligente capable de produire des pièces techniques de qualités dans un court délai, ou encore la réalité virtuelle et la réalité augmentée, de plus en plus utilisées dans le domaine de la formation et de l'apprentissage ([retrouvez la présentation de Laurent Aubertin en PDF à la fin de l'article](#)).

Second intervenant, **Antoine FRANZI**, représentant la société [TECHNIWOOD](#), une PME française de la construction en bois, venait exposer un produit préfabriqué innovant réalisé en partenariat avec Quille Construction, le **PANOBLOC**. Il s'agit de panneaux composites « bois/isolant » industrialisés ultraperformants. Le travail sur ce nouveau système de construction en bois répond à la logique R&D de Bouygues Construction sur les thèmes de l'industrialisation et de la construction « bas carbone ».

Les points à retenir pour Panobloc : Temps de chantier réduit, facilité d'installation (produit qui peut être mis en place par des non professionnels du bois), gain de surface, performances énergétiques, qualité des finitions, réduction des déchets de chantier, autant d'avantages qui sont profitable aux acteurs de la construction durant leur projet.



A la suite de ces interventions, place au débat avec la table ronde, à laquelle ont pris part : **Jacques DAVID**, Directeur Général du [groupe ACIEO](#) et Vice-Président de Novabuild, **Sylvain ROGER**, Directeur Général de SOPRECO et **Rémy THEPAUT**, Chef de projets constructions en bois chez [QUILLE Construction](#).

Sur la question de l'industrialisation, Rémi THEPAUT se prononçait le premier, avec pour exemple le [collège démontable de CLISSON](#), véritable innovation en matière de gros œuvre préfabriqué qui nécessite la réalisation de plus de 100 modules, tous uniques.

Quant à Jacques DAVID, l'industrialisation est au cœur du métier d'ACIEO depuis son origine, la préfabrication revêt plusieurs avantages. Elle permet de diminuer le temps de production tout en améliorant la qualité, de gérer

TRAX
TRAILERS
CRÉATEUR DE REMORQUES
SUR MESURE
www.tr-ax.com

**ÉNERGIES
SERVICES**

HOMBOURG-HAUT
La volonté de relier les hommes

Ménuiserie
Ebenisterie
Atelier - Menuiserie et bois massif

ZEHNACKER
Michel

ESCALIER - DRESSING
PONÇAGE VITRIFICATION de PARQUETS
© 03 87 04 66 63
50 rue Nationale - HOMBOURG-HAUT



**GARAGE
St HUBERT**
Agent Joseph Tasso

VENTE VEHICULES NEUFS & OCCASIONS
MECANIQUE - CARROSSERIE

ROSBRUCK
ZA Route Nationale 3 / © 03 87 84 25 00

ecologia
C.N.P.E.R.O.

Le Savoir faire
GRANDEUR NATURE

Distribution et prestations électriciens
- Solutions de chauffage, plomberie, sanitaires et plomberies
- Appareils
- Éclairage fonctionnels et architecturaux
- Domotique Habitat sécurisé & intelligent
© 03 87 79 56 53
ecologia@orange.fr

Chez PÉPITA

ALIMENTATION GÉNÉRALE SPÉCIALTÉS ITALIENNES
© 03 87 04 48 08 - 3 rue de la Roselle - FIEFTHING-MERLEBACH

LE MONITEUR

DES TRAVAUX PUBLICS ET

CHANTIERS DE L'EXTRÊME

Réfection du barrage de Cottepens _ p.20



**PRIX MONITEUR DE L'ÉQUERRE
D'ARGENT 2006**

**L'hôtel de ville de Marseille
réussit sa greffe urbaine _ p.12**

RHÔNE

Alligator aiguisé

Traditionnellement utilisée pour le bois et la brique, la scie Alligator de DeWalt, société basée à Ecully (Rhône), bénéficie d'une polyvalence accrue pour les travaux de découpe dans le gros et le second œuvre.

RHÔNE-ALPES

Nouveaux Trucks



Renault Trucks (groupe Volvo) renouvelle totalement ses gammes de poids lourds, y compris celle dédiée à la construction, conformes à la norme Euro VI. L'investissement total est de 2 milliards d'euros pour une fabrication française sur quatre sites dont Vénissieux (Rhône), siège historique, et Bourg-en-Bresse (Ain).

SAVOIE

Accord Opac-Ines

L'Opac de la Savoie et l'Ines « plateforme Formation & Evaluation » ont signé un accord de coopération pluriannuel, qui initie la mise en place du suivi des installations solaires thermiques de l'Opac. Il s'agit d'optimiser les équipements existants et de garantir le fonctionnement des nouvelles installations solaires collectives.

VAULX-EN-VELIN

Peut mieux faire

La chambre régionale des comptes d'Auvergne et Rhône-Alpes a examiné la gestion de Vaulx-en-Verin de 2005 à 2011. Elle observe que le quasi-doublement programmé des dépenses d'équipement est peu compatible avec les capacités financières communales et s'interroge sur la passation et l'exécution des marchés publics.

MOUVEMENTS

ANDRÉ BARBON, directeur de Teractem.

JÉRÔME CHIDO, directeur général adjoint des services d'Yonnax (Ain).

HAUTE-SAVOIE

Techniwood développe un système constructif durable à Rumilly

Avec sa première usine à Rumilly (Haute-Savoie), Techniwood, créée en 2010, amorce une révolution industrielle au service de la construction durable en développant Panobloc, un nouveau système constructif bois/isolant industriel breveté ultraperformant. Ce process – 25 innovations pour 9 brevets – fruit d'une longue phase de recherches conduite en partenariat avec Ecologia se veut une première mondiale.

«De conception française, totalement industrielle en technique sèche, gage de qualité constante et maîtrisée, paramétrable,

Panobloc intègre en usine les menuiseries, les parements et, à terme, l'ensemble des fluides», explique Pierre-Alexandre Treppo, directeur commercial chez Techniwood. Ces panneaux bois sont destinés à la construction et à la réhabilitation de logements, de bâtiments tertiaires ou publics et d'autres bâtiments industriels.

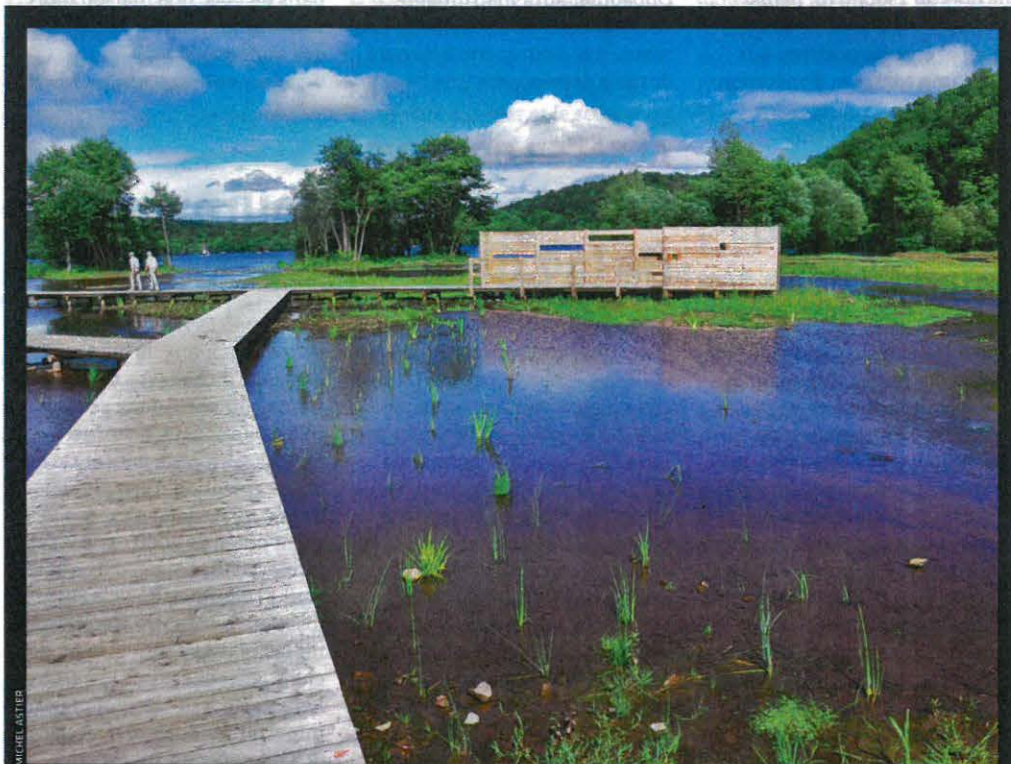
Suppression des ponts thermiques

En rupture avec l'existant, le système Panobloc se compose d'un treillis bois croisé-décalé aux isolants intégrés. La mixité des matériaux permet d'at-

teindre des performances thermiques garanties dans le temps par la suppression des ponts thermiques.

Ses niveaux de performance couvrent plusieurs domaines: tenue au feu, étanchéité, résistance mécanique, densité et légèreté, diversité des isolants et des essences de bois, économie de la matière première, réduction des déchets, facilité de montage, etc. Panobloc répond aux enjeux environnementaux en matière de performance énergétique, par exemple pour une construction ou une réhabilitation durables.

■ Pierre Delohen



PUY-DE-DÔME

Le lac d'Aydat retrouve son écosystème

La réhabilitation de la zone humide comblée dans les années 1970 vise à retrouver ses capacités de filtration au bénéfice de la qualité des eaux et de l'écosystème du lac d'Aydat (Puy-de-Dôme). Pontons et observatoires en mélèze complètent cette requalification paysagère et touristique. Cette opération a été primée dans les Prix Valeurs d'exemple 2013. Maîtrise d'ouvrage: syndicat mixte des Vallées de la Veyre et de l'Auzon. Maîtrise d'œuvre: Sinbio, Agence +2 Paysage.

SALONS DU BÂTIMENT

Palmarès du concours de l'innovation 2013

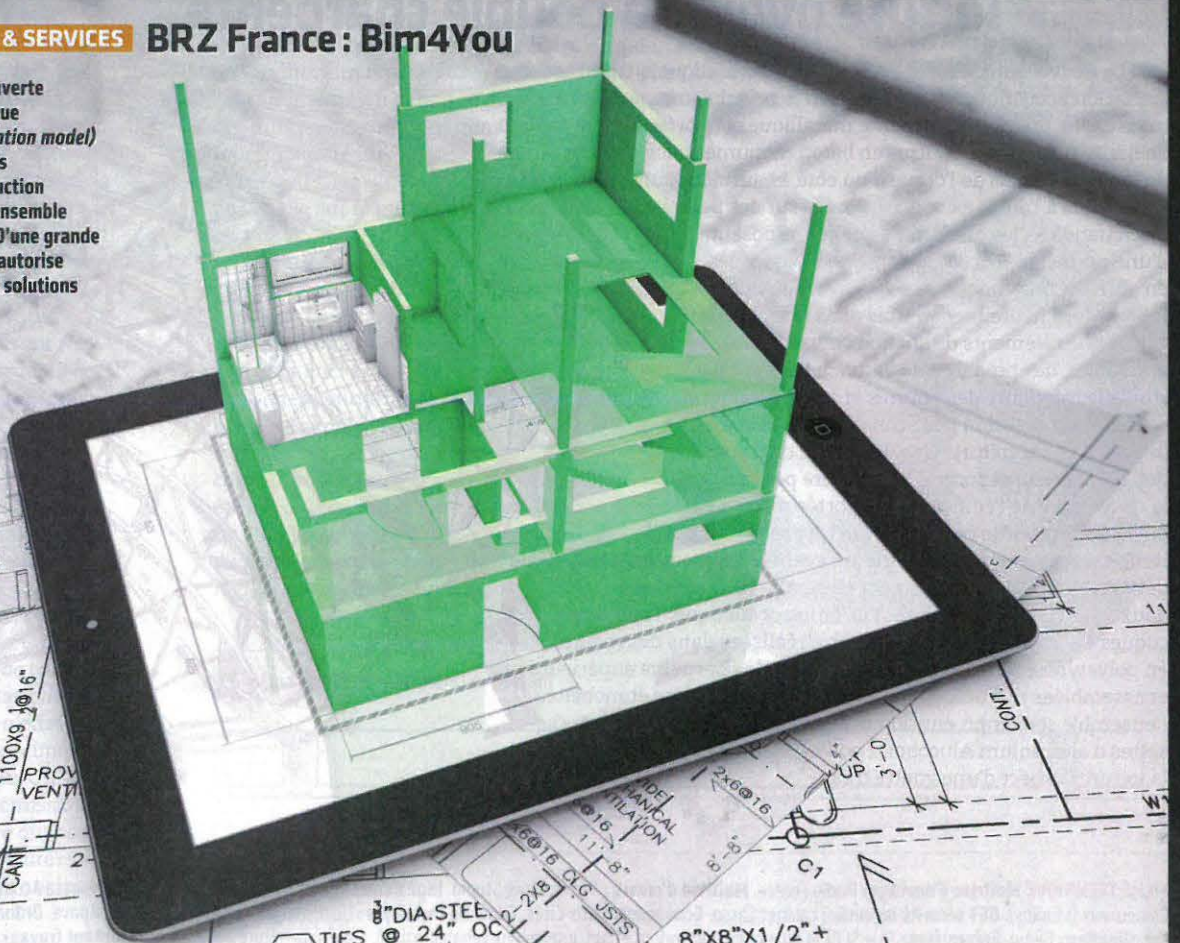
Les trois salons Batimat, Interclima + Elec et Idéo Bain se sont tenus simultanément du 4 au 8 novembre. Ils ont décerné leurs prix à une trentaine de produits parmi une sélection de 80 présentés pendant la semaine d'exposition à l'entrée des halls de chaque salon.

Les prix du traditionnel concours de l'innovation Batimat ont été remis le 4 novembre au cours d'une soirée sur le lieu-même du salon, au parc des expositions Paris Nord Villepinte. Nouveauté cette année: puisque les salons Batimat, Interclima + Elec et Idéo Bain se tenaient simultanément, les exposants des trois salons pouvaient concourir, en présentant des produits mis sur le marché depuis moins de deux ans. A partir des 240 dossiers de candidature reçus (140 pour Batimat, 73 pour Interclima + Elec, 17 pour Idéo-Bain), des jurys techniques spécialisés ont sélectionné 80 produits soumis à un grand jury.

Celui-ci était chargé de décerner des médailles d'or, d'argent et de bronze dans chacune des cinq catégories Batimat, des trois catégories Interclima + Elec et dans l'unique catégorie Idéo Bain. Un grand prix Efficacité énergétique a également été remis à un produit Batimat et à un produit Interclima + Elec, ainsi qu'un grand prix Qualité environnementale, un grand prix Alliance de compétences et des mentions spéciales internationale et ITE (isolation thermique par l'extérieur) pour l'ensemble des trois salons. Ce dossier présente les neuf médaillés d'or. Retrouvez le palmarès complet sur www.lemoniteur.fr/innovation

INFORMATIQUE & SERVICES BRZ France: Bim4You

Cette solution très ouverte de maquette numérique BIM (building information model) réunit tous les acteurs d'un projet de construction et permet de gérer l'ensemble des phases de A à Z. D'une grande interopérabilité, elle autorise l'intégration d'autres solutions de CAO et DAO.





VERGNE INNOVATION

GÉNIE CLIMATIQUE

Vergne Innovation : chaudière MC3

Les chaudières murales gaz à condensation de la série MC3 sont capables de moduler leur puissance en continu de 0,8 à 28 kW. Le générateur se cale sur la demande énergétique du logement, et les séquences d'arrêt sont fortement réduites par rapport à une chaudière classique.

MATÉRIEL & OUTILLAGE

Lapro Environnement : Polyane liquide

Applicable à la pompe Airless sur toute surface non poreuse, ce produit liquide se transforme après séchage en un film provisoire permettant de protéger, isoler, étanchéifier ou confiner jusqu'à 24 mois. Une fois le chantier terminé, il se retire aisément sans laisser de trace.

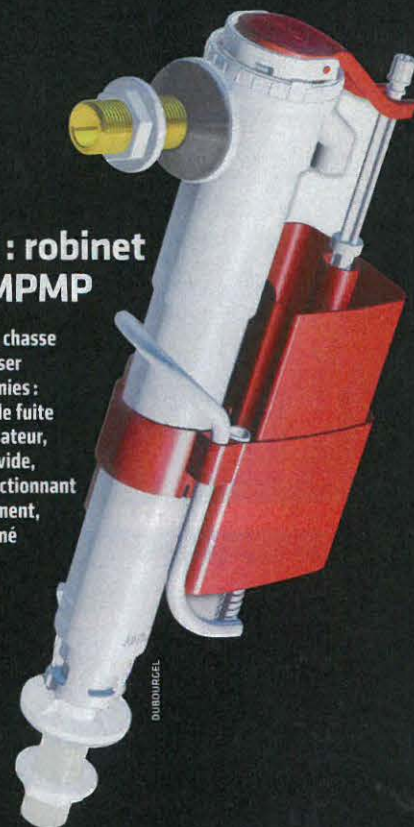


LAPRO ENVIRONNEMENT

IDÉOBAIN

Dubourgel : robinet antifuite MPMP

Ce robinet flotteur de chasse d'eau permet de réaliser d'importantes économies : il reste fermé en cas de fuite de la soupape. L'utilisateur, trouvant le réservoir vide, pourra le remplir en actionnant un bouton de réarmement, mais il aura été informé de la fuite.



DUBOURGEL



TECHNIWOOD

GROS ŒUVRE-STRUCTURE Techniwood : Panobloc

Ce panneau composite bois-isolant écoconçu, composé d'un treillis bois croisé décalé intégrant les isolants, est paramétrable au niveau de sa géométrie et de ses performances mécaniques, thermiques, acoustiques. Livré avec menuiseries et parement, il offre une grande rapidité de mise en œuvre.

MOSELLE

« Regarder au-delà de nos territoires »



BRUNO VALDEVIT,
président
de l'Aguram.

Maire d'Ars-sur-Moselle et conseiller communautaire de Metz Métropole, Bruno Valdevit préside depuis le 25 juin l'Agence d'urbanisme d'agglomérations de Moselle (Aguram).

■ Quelles sont les priorités de votre premier mandat ?

Nous devons boucler le Schéma de cohérence territoriale (Scot) de l'agglomération messine d'ici à la fin de l'année. Ce chantier exceptionnel s'inscrit dans les logiques de planification et de multiterritorialité qui sous-tendent notre action depuis l'ori-

gine. J'espère voir le conseil général de la Moselle intégrer notre conseil d'administration pour qu'il en devienne un interlocuteur de référence. Dès la rentrée, je rencontrerai les 41 communes adhérentes de l'Aguram, et les élus des territoires interstitiels, souvent ruraux. Je souhaite leur démontrer l'intérêt à arrimer leurs actions au projet de territoire en cours de constitution.

■ Comment allez-vous développer la coopération avec les deux autres agences d'urbanisme régionales, l'Aduan et l'Agape ?

Les partenariats existent et ils se renforceront. Le sillon mosellan constitue une entité très fédératrice en termes de développement économique, social et sociétal. Metz et Nancy forment un tandem qui doit soutenir un axe fort de Saint-Dié-des-Vosges jusqu'aux frontières

avec la Sarre et le Luxembourg. Nous devons regarder au-delà de nos territoires pour rester en phase avec une population dont 100000 personnes traversent quotidiennement la frontière. Cette réalité implique une action politique raisonnée en matière de mobilité, d'urbanisme et d'habitat.

■ Cela suffira-t-il à ne pas rééditer les erreurs du passé ?

Ce n'est pas certain. Les élus ne doivent pas imputer à leurs outils la responsabilité de leurs erreurs. Située à l'interface des entités techniques et politiques du territoire, l'Aguram détient dans ses bases de données 40 ans de rétrospective qui doivent permettre 40 ans de prospective. Les élus disposent ainsi des moyens d'une réflexion bien assise.

■ *Propos recueillis par Pascale Braun*

BAS-RHIN

Schaffner forge le succès jusqu'à Paris

Le premier étage de la tour Eiffel, la verrière du Ritz, la transformation de l'ancien hôpital Richaud de Versailles en logements ou encore l'enlèvement début août du portail de l'Élysée avec pose d'un ouvrage provisoire identique : les références de prestige s'accumulent pour Schaffner en région parisienne. Face à un marché devenu plus rare en Alsace, le métallier de Duppigheim se réoriente à la fois vers le haut de gamme et vers la Capitale. « La part de l'Alsace dans l'activité baisse régulièrement, pour se limiter désormais à 40% », souligne Vincent Schaffner, directeur général, qui représente avec son frère Philippe la septième génération à la tête de la PME familiale bicentenaire de 45 salariés permanents, active dans la métallerie fine, la ferronnerie, les escaliers, la menuiserie et les structures métalliques. Strasbourg abrite toutefois la récente réalisation majeure, l'escalier de la Biblio-



Philippe et Vincent Schaffner, gérants de la PME familiale, réorientent l'activité du métallier de Duppigheim vers le haut de gamme... et vers la Capitale.

thèque nationale universitaire, un contrat de 800000 euros.

Maîtrise interne

Le chiffre d'affaires a bondi de 50% durant l'exercice 2013-2014 clos le 30 juin, pour atteindre 8,7 millions d'euros. « Nos forces résident dans la pluralité d'offre, depuis le monumental jusqu'à la main courante, ainsi que dans la maîtrise

interne des matériaux et des procédés pour le formage, le façonnage et la finition », explique Vincent Schaffner. Si elle peut faire appel à la sous-traitance, l'entreprise réserve à ses propres équipes la pose des projets de prestige. Le haut de gamme lui procure un contact direct avec les architectes, les designers, ou les équipes internes de conception. ■ *Christian Robischon*

HAUT-RHIN

Inca pour l'Historial

Le cabinet grenoblois Inca concevra l'Historial de la Grande Guerre, dernière étape de la transformation du site du Hartmannswillerkopf, haut-lieu des combats. Il est associé à Artelia Est (bureau d'études), à Le Conte-Noirod (muséographie) et à la paysagiste Julie Colin. Pour ce projet de 3,1 millions d'euros HT, la phase construction est prévue du printemps 2015 à juin 2017, sous maîtrise d'ouvrage déléguée de la SEM de Haute Alsace (Semha).

DIJON

Vers la communauté urbaine

D'ici au 15 septembre, les 24 communes de la communauté d'agglomération de Dijon auront délibéré sur le projet de transformation en communauté urbaine. Le changement de statut apportera une bonification annuelle de 6 millions d'euros pendant six ans de la dotation globale de fonctionnement (DGF) de l'Etat. Il élargira les compétences à la voirie, aux zones d'activités et à l'urbanisme.

LORRAINE

Des fonds pour les murs rideaux

Filiale du groupe nancéien Ecologia, Techniwood a levé 5 millions d'euros auprès du fonds d'investissement Electranova Capital pour déployer son système constructif Panobloc. Implantée en Haute-Savoie et dans les Vosges, l'entreprise de 45 salariés destine ses ensembles bois-composites à haute performance énergétique à la construction et à la réhabilitation. Ses nombreuses homologations lui permettent de viser les marchés internationaux.

DOUBS

Cogénération à la papeterie

La papeterie Gemdoub à Novillars attend cet automne le permis de construire pour sa centrale de cogénération biomasse représentant 65 millions d'euros de travaux à livrer d'ici le début 2016. Réalisée en association avec Akvo Energy, elle consommera 190000 tonnes par an pour atteindre une puissance de 16 mégawatts en électricité et vapeur.

Europe's 'top 20 growth companies' revealed at the 2014 Cleantech Summit Rotterdam

Independent Selection Committee chooses 20 companies from across Europe to present to investors in Rotterdam on November 20 & 21

Geneva, Brussels & Rotterdam November 20, 2014 - The 2014 Cleantech Summit Rotterdam has announced its pick of the 20 most promising Cleantech companies from an investment perspective currently operating in Europe. They have been selected by a Selection Committee of leading investors out of a large number of applications received from across Europe and Israel during the first half of 2014. These companies have been invited to attend the 2014 Cleantech Summit in Rotterdam on Nov. 20-21 and present to 70+ leading investors who will attend the Summit. This year's Summit will include not just the top 20 growth companies but also 37 emerging companies. Post event these companies will join an elite group of Tech Tour Cleantech Summit Alumni who have raised \$787M in funding since the first edition of this event in 2009.

The 2014 Tech Tour & IVC Cleantech Summit Rotterdam's GROWTH companies are:

Company Name	Country	Industry Segment
40South Energy	United Kingdom	Delta & Water and Environmental Technologies
Avantium	Netherlands	Bio-Economy and materials
Biaqua B.V.	Netherlands	Delta & Water and Environmental Technologies
Cynar Plc	Ireland	Delta & Water and Environmental Technologies
Electro Power Systems SpA	Italy	Energy-efficiency
FRX Polymers	United Kingdom	Bio-Economy and materials
Green Biologics Ltd	United Kingdom	Bio-Economy and materials
HeatMatrix Group BV	Netherlands	Energy-efficiency
HELIOVIS AG	Austria	Delta & Water and Environmental Technologies
INFIMET B.V.	Netherlands	Bio-Economy and materials
InfraCore Company	Netherlands	Energy-efficiency
Kebony AS	Norway	Bio-Economy and materials
Luxexcell	Netherlands	Energy-efficiency
Oxford PV	United Kingdom	Energy-efficiency
PV Nano Cell Ltd	Israel	Energy-efficiency
Skeleton Technologies	Estonia	Smart Mobility & Logistics
TECHNIWOOD	France	Energy-efficiency
The New Motion	Netherlands	Smart Mobility & Logistics
Yunasko	Latvia	Energy-efficiency
Wello Ltd.	Finland	Delta & Water and Environmental Technologies

Finale

Coupe de France des Clubs FFPJP



Dossier de presse



Contact F.F.P.J.P. – Clément MENEHIN –
clement.meneghin@petanque.fr
06.75.78.74.25 – 04.91.14.05.80



Finale Coupe de France des Clubs



La ville de Rumilly

Entre lacs et montagnes



Située au cœur du territoire de l'Albanais et ses "routes à vélo", à mi-chemin entre les lacs d'Annecy et du Bourget et ville-porte du Parc naturel régional des Bauges, Rumilly est une ville à la campagne de près de 14 000 habitants, riche de sa qualité de vie et de son dynamisme.

Un dynamisme où la ville a associé de longue date son développement à des entreprises de productions industrielles phares comme Tefal - Groupe Seb (électroménager et domotique), Cereal Partners France Nestlé (agroalimentaire) ou Vulli (industrie de jouets, avec sa célèbre girafe Sophie) et à un riche réseau de petites et moyennes entreprises se développant dans de nombreux domaines. Techniwood, industriel de la filière bois construction, est venu plus récemment élargir les techniques de production présentes sur le territoire.

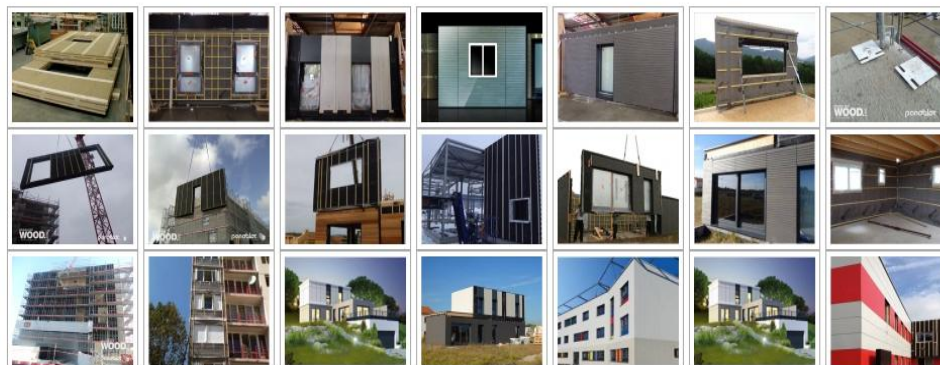
Un dynamisme de vie aussi, avec des activités de loisirs de qualité (base de loisirs, circuit de karting) et un foisonnant vivier associatif grâce à qui "il se passe toujours quelque chose". La preuve en est le talent de la Joyeuse Pétanque Rumillienne pour attirer au boulodrome Robert Ramel un public toujours plus nombreux et des manifestations toujours plus prestigieuses !

Animations, culture, sport, détente, patrimoine, Rumilly est une ville à facettes dont la diversité se traduit jusque dans son architecture. Parmi les lieux de rendez-vous, la "ville haute" assume sa modernité avec le Quai des Arts et son parvis jouté à la place d'Armes qui invitent à la flânerie et à la causette quel que soit son âge.

A deux pas se trouve en contrebas le vieux bourg niché entre les cours d'eau encaissés du Chéran et de la Néphaz, avec la halle au blé et ses maisons à arcades du XVI^e siècle.

Des influences, des dynamiques, qui font de Rumilly ville fleurie (3 fleurs), une terre d'initiatives qui présente tous les avantages d'une ville qui a trouvé le juste équilibre entre dynamisme et qualité de vie.

Panobloc



Construction passive ou appartements **BEN** nous avons un nouveau produit fabriqué en France, **Panobloc**. Il a été conçu avec le **prix de l'Innovation** Batimat de Paris 2013. Les panneaux de bois croix de composition des Panobloc montés et collés lattes de bois avec isolation entre les deux qui est lié à la fois latéralement et sur les lattes sous-jacents. Les panneaux sont composés de cinq à onze couches de bois ainsi que l'isolation de chaque 30 mm. La composition des couches isolantes et leur nombre peut varier en fonction des exigences. Panobloc peut que les panneaux de mur, plancher ou éléments de toit sont utilisés à la fois pour les **nouvelles constructions et la rénovation** pour les deux structures en béton, bois et la construction en acier.



Locaux municipaux

Une nouvelle entreprise sur l'ancien site Salomon

Hebdo des Pays de Savoie

09/10/14

Depuis le départ de la société Salomon en 2008, les locaux industriels ont été répartis entre plusieurs utilisateurs : la société Techniwood, le Pôle d'excellence Bois, l'éco plateforme de formation du BTP «Base 74 RU».

Sur ce site baptisé «TNC RA» (pour Technologie, Nature, Culture Rhône-Alpes), la commune de Rumilly a acquis des locaux sur une superficie de 1 590 m². Locaux inoccupés jusqu'à ce jour.

La dernière séance du conseil municipal a été l'occasion de ratifier un projet de bail qui verra l'installation d'une entreprise rumillienne «Alpha Module» dans ces locaux.

Un bail précaire de 23 mois, jusqu'au 31 août 2016, afin de ne pas le soumettre aux règles des baux commerciaux.

A l'issue de cette période, différentes solutions pourront être envisagées, y compris l'acquisition des locaux par la société Alpha Modules.

Sur ce site qui comprend, outre les 1 590 m² de locaux, un terrain de plus de 11 000 m², la société Alpha Modules entend développer une activité liée à la



Une nouvelle entreprise.

construction de logements modulaires : «conception, fabrication, commercialisation et installation de tous matériaux de construction, notamment de mo-

dules en toutes matières destinés à la construction de bâtiments pour tous usages, dont l'usage d'habitation».

RC